

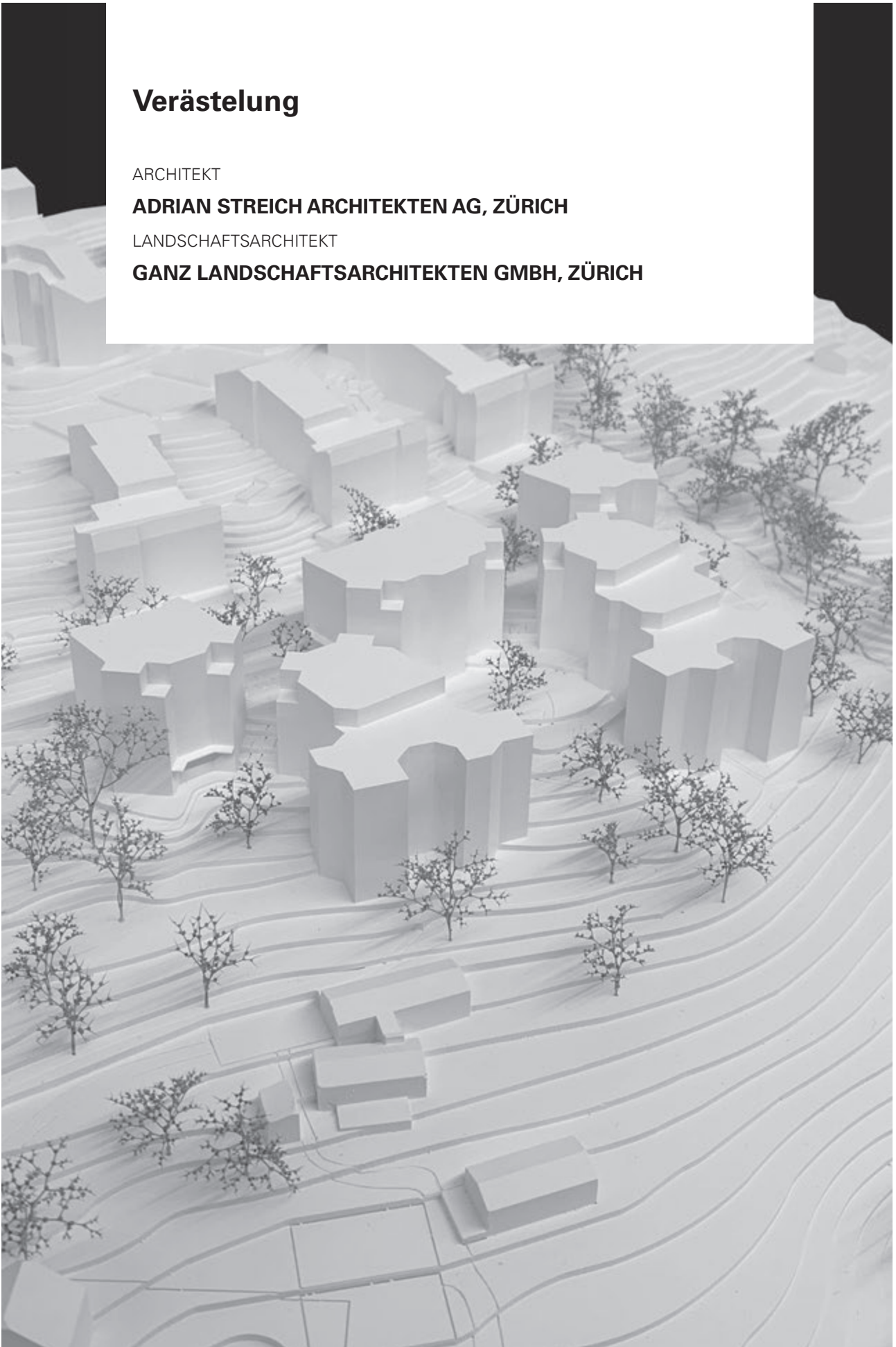
Verästlung

ARCHITEKT

ADRIAN STREICH ARCHITEKTEN AG, ZÜRICH

LANDSCHAFTSARCHITEKT

GANZ LANDSCHAFTSARCHITEKTEN GMBH, ZÜRICH



Jurybericht | Neubau Hochhüslweid Luzern

Projektwettbewerb im einstufigen Verfahren mit Präqualifikation

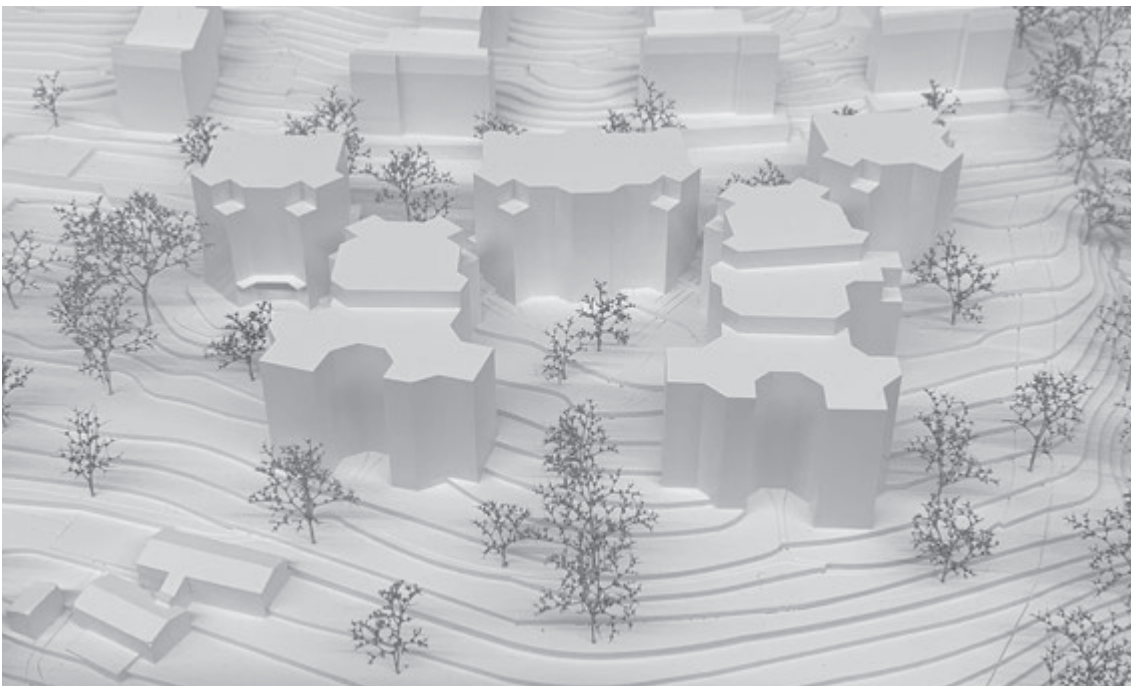
AM WETTBEWERB MITGEARBEITET:

ADRIAN STREICH ARCHITEKTEN AG, ZÜRICH

**ADRIAN STREICH, ANNEMARIE STÄHELI, CHRISTIANA ALBERT, CHRISTOPH FABIAN,
NICOLE GÄRTNER, LAURA HUNZIKER, TOBIAS LINDENMANN, DANIELA RISOLI**

GANZ LANDSCHAFTSARCHITEKTEN GMBH, ZÜRICH

DANIEL GANZ, LAURA SCHWERZMANN



PROJEKT BESCHRIEB

Die Verfassenden schlagen für die Bebauung der Hochhüslweid eine «verästelte» Grossform aus fünf Häusern vor. Alle sind in ihrem konzeptionellen Aufbau zentralsymmetrisch. Drei strassenbegleitenden- und zwei talseitige Baukörper spannen zur Strasse und zum Landschaftsraum kleinkammerige hofartige Aussenräume auf. Der Strassenraum erfährt durch die langen Fassaden eine ortsuntypisch starke Fassung. Trotz der differenzierten Geometrien und den als Reaktion auf die Topografie zu verstehenden Abweichungen vom grundschematischen Aufbau erscheint die Gesamtfigur insgesamt zu statisch und typologisch sehr fremd am Ort, aber auch zur Aufgabe gemeinnützigem Wohnungsbau. Der Habitus entspricht mehr dem von Eigentumswohnungen. Angesichts der baulichen Dichte und durch die Ausrichtung einer grossen Zahl von Wohnungen auf den talseitigen Hofraum ist dieser in der Nutzung problematisch. Ein Teil der bodennahen Wohnungen leidet ebenfalls zu stark unter dieser Enge.

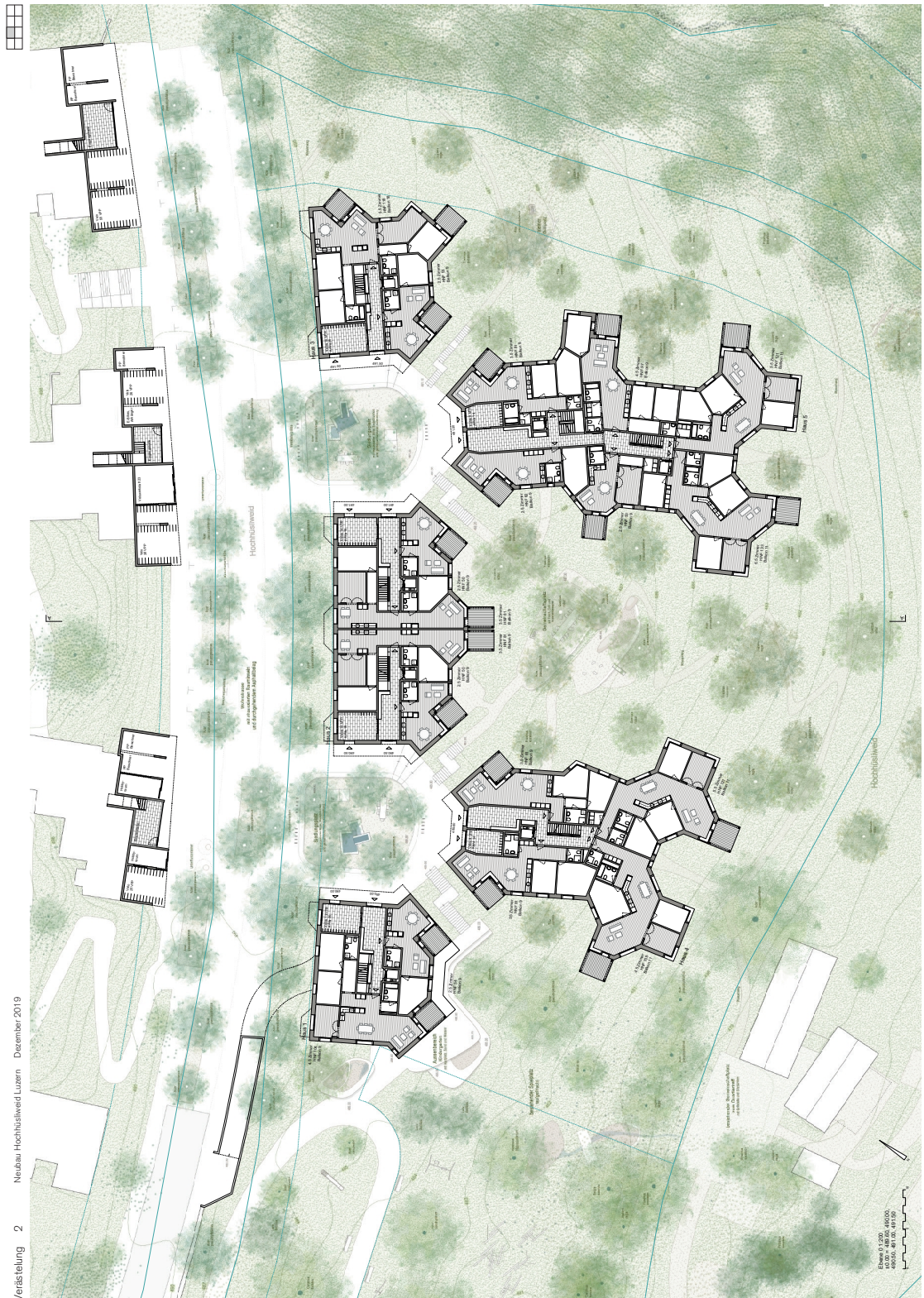
Die Freiraumkonzeption ist geprägt von der Idee einer lockeren Bestockung des gesamten Perimeters mit verschiedenen einheimischen Laubbäumen. Diese bilden einen Filter zwischen den Gebäuden und der umgebenden Landschaft. Auf der asphaltierten Quartierstrasse mit den beiden Hofräumen sind diese in chaussierte Inseln gesetzt. Im übrigen Perimeter stehen die Bäume in den als «Wiesland» behandelten Flächen.

Die Hauszugänge sind konsequent an die beiden Zugangshöfen gelegt. Die in die tiefe reichende innere Erschliessung der talseitigen Gebäude ist etwas beengt. Die Wohnungen sind – den komplexen Geometrien der Gebäude geschuldet, ebenfalls stark «verästelt» und weisen zum Teil sehr eigenwillige Zuschnitte auf.

Die Tragstruktur ist Hybrid aufgebaut mit Vollholzstützen in der Fassadenebene, teils tragenden Wänden, Stahlbetondecken und tragender Holzelementfassade. Dies scheint plausibel, dürfte aber in der Umsetzung sehr anspruchsvoll werden. Die Balkone, ebenfalls aus Holz, sind den Fassaden vorgestellt. Der architektonische Ausdruck - von starkem Gestaltungswillen geprägt, ist elegant, lebt von der vertikalen Gliederung und eleganter Proportionierung und vielen feinen Details.

Verästelung ist ein sehr sorgfältig und bis ins Detail stark durchgearbeiteter Entwurf. Die Vorstellung der Verzahnung der fein gegliederten Bauten mit der neuen Bestockung und dem vorhandenen Baumbestand am Ort scheint auf den ersten Blick verführerisch. Umgebungsgestaltung und architektonische Ausformulierung haben durchaus poetische Kraft. Die städtebauliche Setzung und insbesondere der talseitige Hofraum vermögen aber an dem Ort und im Kontext von gemeinnützigem Wohnungsbau nicht zu überzeugen.





Verdichtung 2 Neubau Hochschule Luzern Dezember 2019

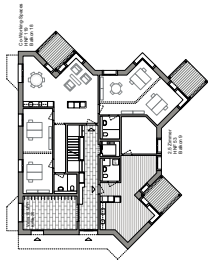
Jurybericht | Neubau Hochhüsiweid Luzern
 Projektwettbewerb im einstufigen Verfahren mit Präqualifikation



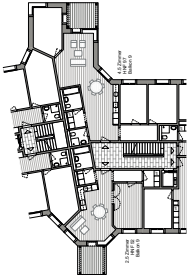
Verstellung 3 Neubau Hochhüsiweid Luzern Dezember 2019



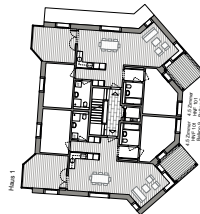
Umsetzung
 Monogramm in Umfassung



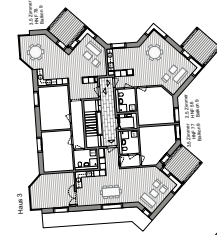
Umsetzung
 5,2-Zimmerwohnung & Co-Working-Spaces



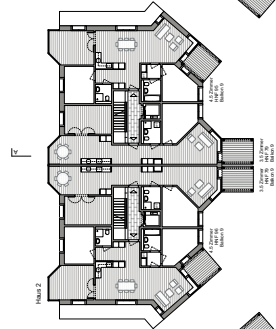
Umsetzung
 Quaterwohnung & Wohnverleihen



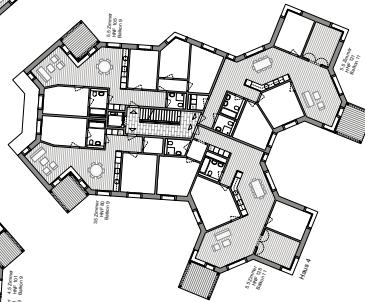
Plan 1



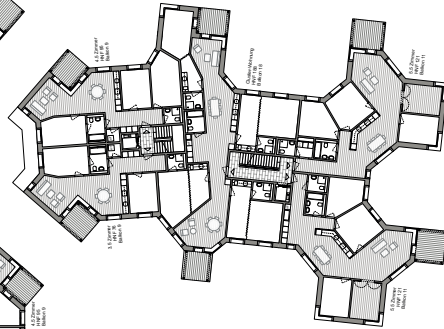
Plan 2



Plan 2



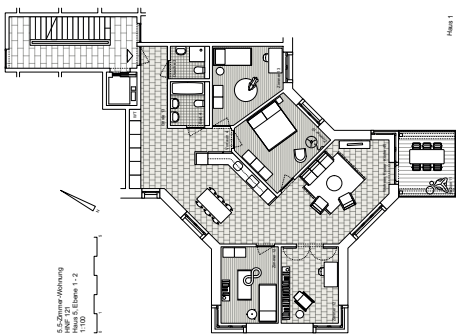
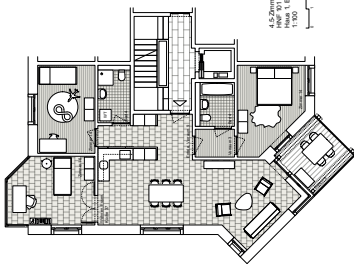
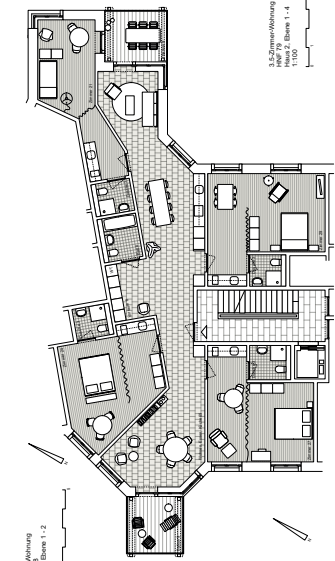
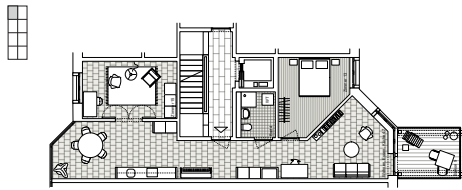
Plan 4



Plan 5



0 1m 1:1, 0,50
 0,25m 1:3, 0,125m 1:6,25



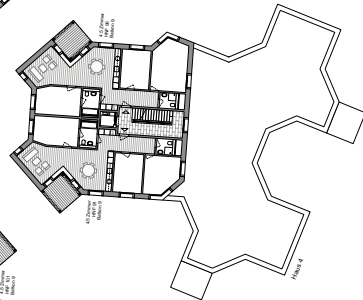
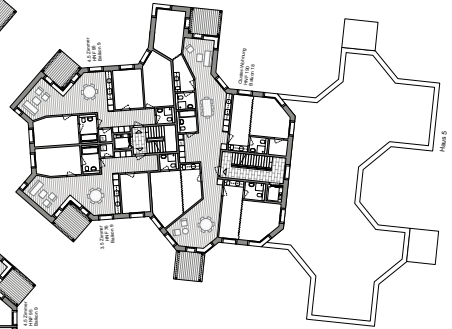
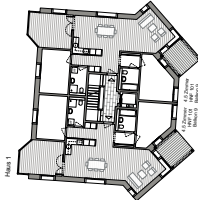
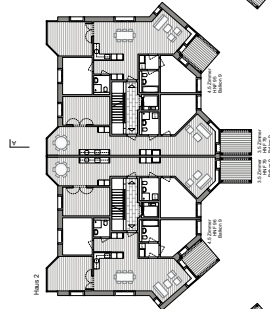
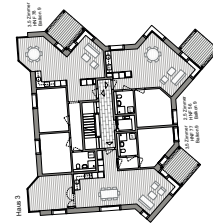
Verdüstung 4 Neubau Hochstülweid Luzern Dezember 2019

6,5-Zimmer-Wohnung
Hohl 5, Ebene 1-2

3,5-Zimmer-Wohnung
Hohl 7, Ebene 1-4

4,5-Zimmer-Wohnung
Hohl 9, Ebene 1-4

Quadratwohnung
Hohl 6, Ebene 1-2



Ebene 3/1/2/0
-Stufenhöhen

Jurybericht | Neubau Hochhüslweid Luzern Projektwettbewerb im einstufigen Verfahren mit Präqualifikation

Veranstaltung 5

Neubau Hochhüslweid Luzern

Dezember 2019



...wird einer Fülle von weiteren, vor dem Projektstart ermittelten, gegenübergestellt und ...

Wohnungen, Blick ins Grüne

Die Wohnungen weisen über ein offenes Erdgeschoss, welches in einen Innenhof ...

Gehsteig

In der Ebene 1 werden alle Häuser mit dem mittleren Gehsteig über einen Korridor ...

Fußgänger

Die Fußgänger können aus vorgegebenen Haltepunkten, welche mit Hinweisplakaten ...

Tragkonstruktion

Die Tragkonstruktion ist in Hybridbauweise mit Ost-West-orientierten, teilweise ...

Wesenslandchaft

Die Wesenslandchaft zeigt zwei oben den vertikalen Bauplanen in der Stadtgalerie ...

Städlungsplätze

Die Mitte der Stadtgalerie wird als eingetragene, teilweise ...

Offene Kammern

Unter Projektentwicklung war dieser typischer Wohnbau ...

Festgelegte Figur

Die Figur zeigt die Entwicklung der Hochhüslweid ...

Landchaftszentrum

An der Hochhüslweid geht das Stadtgebiet von Luzern ...

...wird einer Fülle von weiteren, vor dem Projektstart ermittelten, gegenübergestellt und ...

Die Wohnungen weisen über ein offenes Erdgeschoss, welches in einen Innenhof ...

In der Ebene 1 werden alle Häuser mit dem mittleren Gehsteig über einen Korridor ...

Die Fußgänger können aus vorgegebenen Haltepunkten, welche mit Hinweisplakaten ...

Die Tragkonstruktion ist in Hybridbauweise mit Ost-West-orientierten, teilweise ...

Die Wesenslandchaft zeigt zwei oben den vertikalen Bauplanen in der Stadtgalerie ...

Die Mitte der Stadtgalerie wird als eingetragene, teilweise ...

Unter Projektentwicklung war dieser typischer Wohnbau ...

...wird einer Fülle von weiteren, vor dem Projektstart ermittelten, gegenübergestellt und ...

Die Wohnungen weisen über ein offenes Erdgeschoss, welches in einen Innenhof ...

In der Ebene 1 werden alle Häuser mit dem mittleren Gehsteig über einen Korridor ...

Die Fußgänger können aus vorgegebenen Haltepunkten, welche mit Hinweisplakaten ...

Die Tragkonstruktion ist in Hybridbauweise mit Ost-West-orientierten, teilweise ...

Die Wesenslandchaft zeigt zwei oben den vertikalen Bauplanen in der Stadtgalerie ...

Die Mitte der Stadtgalerie wird als eingetragene, teilweise ...

Unter Projektentwicklung war dieser typischer Wohnbau ...

Jurybericht | Neubau Hochhüsiweid Luzern
Projektwettbewerb im einstufigen Verfahren mit Präqualifikation

